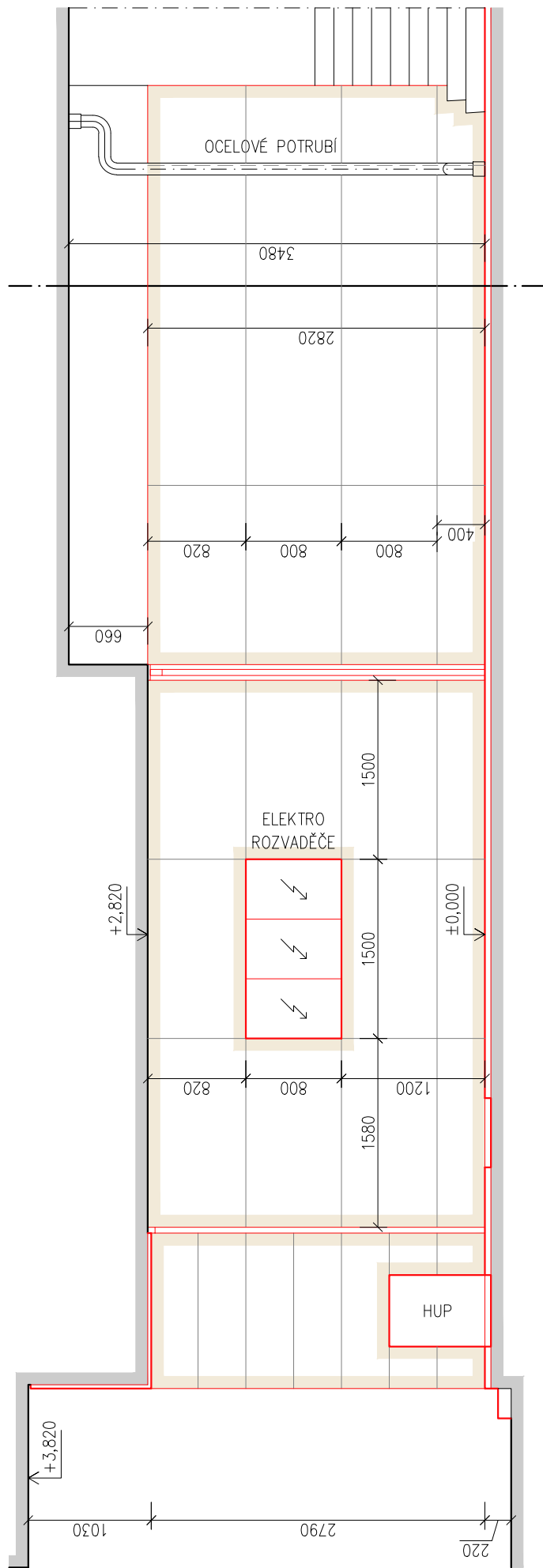


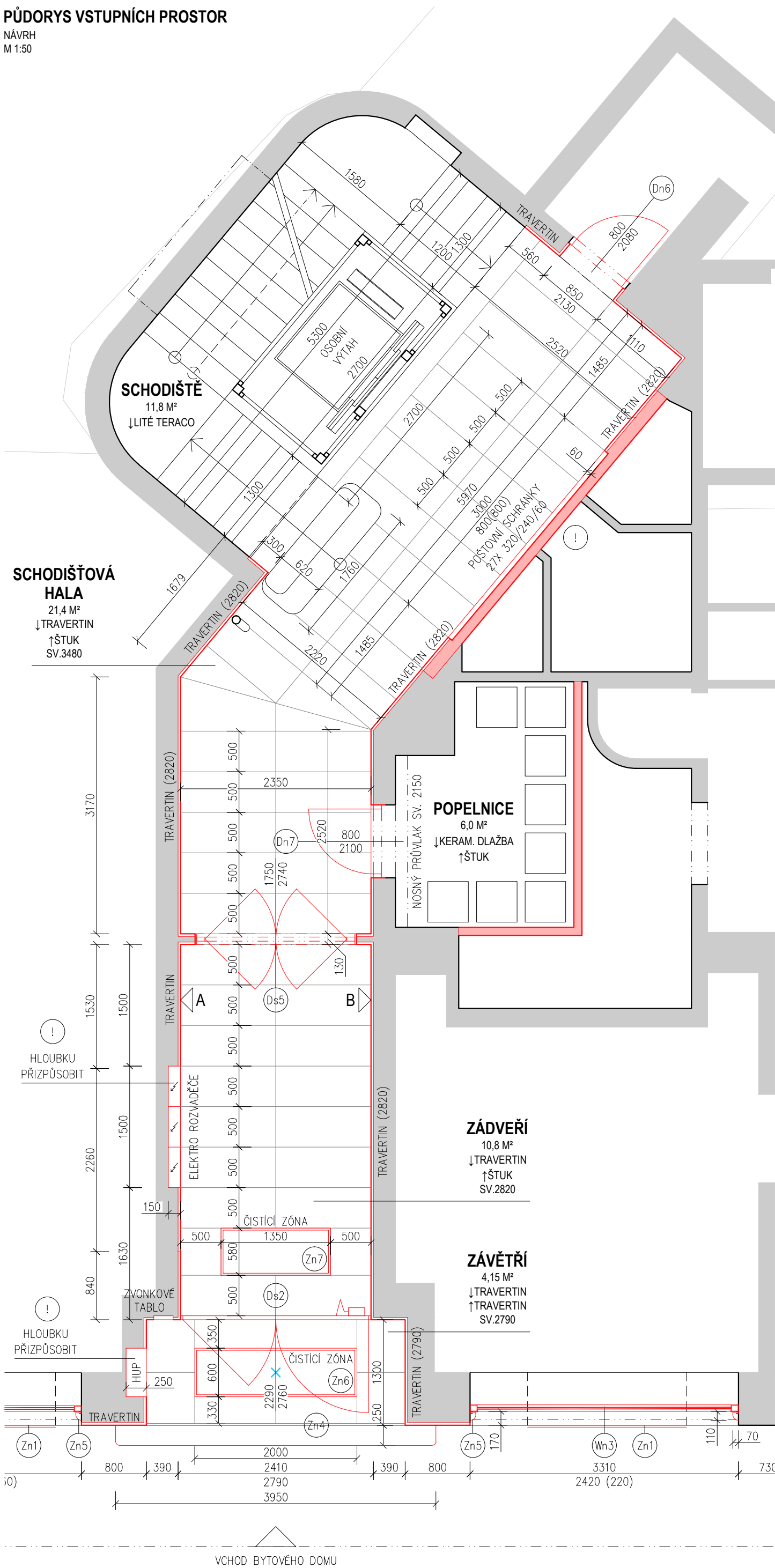
ROZVINUTÝ POHLED A

NÁVRH
M 1:50



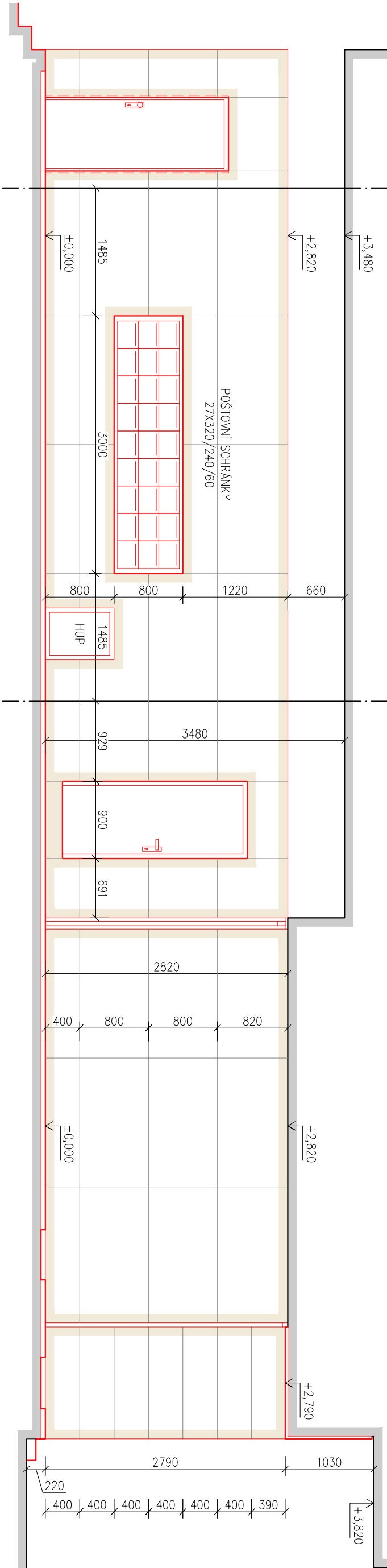
PŮDORYS VSTUPNÍCH PROSTOR

NÁVRH
M 1:50



ROZVINUTÝ POHLED B

NÁVRH
M 1:50



LEGENDA KONSTRUKCÍ

- STÁVAJÍCÍ KONSTRUKCE (MIMO VSTUPNÍ HALU A FASÁDU NEZAMĚŘENO)
- NOVÉ KONSTRUKCE

LEGENDA POVRCHŮ

- NOVÝ OBKLAD KAMENNÝMI DESKAMI - TRAVERTIN
- PÓRY V KAMENI UZAVŘENY TRANSPARENTNÍ PRYSKYŘICÍ
- NOVÁ OMYVATELNÁ OMÍTKA S HORIZONTÁLNÍM DRÁŽKOVÁNÍM, ODSTÍN OKROVÁ

LEGENDA KONCOVÝCH PRVKŮ

- SVĚTELNÝ VÝVOD
- LED PÁSKY (SMĚR SVÍCENÍ)

POZNÁMKY

- EXTERIÉR
- NA FASÁDĚ, ZACHOVAT PŘÍVOD VEŘEJNÉHO OSVĚTLENÍ, VEDEN V DRÁŽCE POD ARKÝŘEM.
 - STÁVAJÍ PŘÍPOJKY NN VEDENOU V OCELOVÉ CHRÁNICCE PŘED LICEM FASÁDY ZASEKAT DO DRÁŽKY VE ZDIVU A ZAPRAVIT.
 - VE FASÁDĚ BUDE 20 MM ŠÍŘOKÁ DRÁŽKA PRO PŘÍVOD VO MEZI PARTEREM A FASÁDOU 2.NP V MÍSTĚ POD ARKÝŘEM.
 - OBĚ USTUPUJÍCÍ SCHODIŠTĚ DO NEBYTOVÝCH PROSTORŮ VYSTĚRKOVAT, STUPNICE I PODSTUPNICE, ODSTÍN SVĚTLE ŠEDÁ.
 - NOVĚ OSADIT PŘEKLAD U PARAPETU VÝPLNĚ Wn4 NAD VĚTRACÍM OTVOREM.
 - V NOVĚ NICE V ZADVĚŘÍ BUDE NOVÁ OCELOVÁ SKŘÍŇ HUP, ZAPUŠTĚNÁ V KAMENNÉM OBKLADU. DVIŘKA Z MATNÉ NEREZI.
 - NOVĚ PARAPETY (Zn1) BUDOU Z NEREZOVÉHO PLECHU S MINIMÁLNÍ OKAPNICÍ.
 - NOVĚ MŘÍŽKY V SOKLU (Zn2) – NEREZOVÝ RÁMEČEK A PEVNÉ ŠÍKMÉ VĚTRACÍ LAMELY. LICOVAT S FASÁDOU.
 - HRANY STĚRKOVANÝCH SCHODIŠŤOVÝCH STUPŇŮ OPATŘIT NEREZOVOU "L" LIŠTOU (Zn3), POHLEDOVÁ ŠÍŘKA 20/20 MM.
 - KAMENNOU DLAŽBU V HLAVNÍM VSTUPU UKONČIT NEREZOVOU "L" LIŠTOU (Zn4), POHLEDOVÁ ŠÍŘKA 20/0 MM.
 - NOVĚ VÝPLNĚ OTVORŮ Wn1, Wn2, Wn3, Wn4, Dn1 A Dn3 OBLOŽIT CHROMOVANÝM PLECHEM (Zn5), RÁM, SLOUPEK, PAŽDIK, ŠPALETY A NADOKENNÍ KASTLIK. DLE PŘÍLOŽENÉHO DETAILU.
 - NOVĚ VÝPLNĚ OTVORŮ VE FASÁDĚ BUDOU Z HLINÍKOVÝCH PROFILŮ S IZOLAČNÍM DVOJSKLEM, TLOUŠŤKA 70 MM, POHLEDOVÁ ŠÍŘKA 90 MM.
 - PŘEDSAZENÝ SCHODIŠŤOVÝ STUPEŇ V HLAVNÍM VSTUPU REMODELOVAT A VYSTĚRKOVAT, ODSTÍN SVĚTLE ŠEDÁ.
 - NOVĚ DVIŘKA VE FASÁDĚ KOLEM GARÁŽOVÝCH VRAT, PŘEVEDENÍ MATNÁ NEREZ.
 - KAMENNÝ OBKLAD PODHLEDU ZADVĚŘÍ, SPÁROŘEZ NAVAZUJE NA PŘEDNÍ PLOCHU PORTÁLU, UPROSTŘED PLOCHY BUDE SVĚTELNÝ VÝVOD.
 - PODKLAD PRO OZNAČENÍ PROVOZOVNY, SKLENĚNÁ PŘEDSAZENÁ TABULE (50 MM PŘED LIC FASÁDY), LOGO NEBO TEXT NALEPENÝ NA SKLE JAKO "POZITIVNÍ" GRAFIKA. SKLO KOTVENO NAHOŘE A DOLE NA NEREZOVÝ JÁKL 30/50 KOTVENÝ DO FASÁDY. MEZI NOSNÝMI PROFILY JSOU LED PÁSKY V HLUBOKÉ ALU LIŠTĚ S DIFUZOREM – SVÍTÍ DOŁŮ A NAHORU, PROTI SOBĚ, POD GRAFIKU.
 - NOVÁ VENKOVNÍ ČISTIČÍ ZÓNA, NEREZOVÝ ROŠT SE ZAPUŠTĚNÝM RÁMEČEK.
- INTERIÉR
- NOVÁ KAMENNÁ DLAŽBA OD VSTUPU AŽ K JALOVÉMU STUPNI SCHODIŠTĚ – TRAVERTIN.
 - NOVÝ KAMENNÝ OBKLAD STĚN OD VSTUPU AŽ KE SCHODIŠTI – TRAVERTIN.
 - PŮVODNÍ OMÍTKY STĚN A PODHLEDU LOKÁLNĚ VYSPRAVIT A PROVĚST NOVOU VÝMALBU, ODSTÍN BILÁ.
 - STÁVAJÍCÍ VÝVODY SVĚTEL A VYPINAČŮ OSADIT NOVÝMI SVÍTIDLY A VYPINAČI DLE VÝBĚRU ARCHITEKTA.
 - V NOVĚ NICE BUDOU 3 NOVÉ ROZVODNICE – (1) BYTOVÝ DŮM, (2) NEBYTOVÝ PROSTOR NAPRAVO A (3) NEBYTOVÝ PROSTOR NALEVO (ARCHIV).
 - DVIŘKA Z MATNÉ NEREZI.
 - V NOVĚ NICE U VSTUPU DO OBJEKTU BUDE NOVÉ ZVONKOVÉ TABLO, ZAPUŠTĚNÉ V KAMENNÉM OBKLADU. PŘEVEDENÍ MATNÁ NEREZ.
 - V NOVĚ NICE NAPROTI SCHODIŠTI BUDOU NOVÉ POŠTOVNÍ SCHRÁNKY, ZAPUŠTĚNÉ V KAMENNÉM OBKLADU. PŘEVEDENÍ MATNÁ NEREZ.
 - V NOVĚ NICE NAPROTI SCHODIŠTI BUDE NOVÁ SKŘÍŇ HUP. DVIŘKA Z MATNÉ NEREZI.
 - NOVÁ VÝPLŇ, KTERÁ NAHRAZUJE MŘÍŽ BUDE UMÍSTĚNA NA KONCI SCHODIŠŤOVÉHO RAMENE, VE 2.NP. BUDE PROSKLENÁ S DŘEVĚNÝM RÁMEM.
 - MÍSTNOST NA POPELNICE ODVĚTRAT NUCENĚ. POKUD MOŽNO POTRUBÍM PŘES SKLEPNÍ PROSTOR DO MŘÍŽKY V SOKLU FASÁDY.
 - OCELOVÉ POTRUBÍ VEDLE SCHODIŠTĚ OPATŘIT NATĚREM. ODSTÍN DLE KONSTRUKCE A DVEŘÍ VÝTAHU.
 - NOVÁ VNITŘNÍ ČISTIČÍ ZÓNA, ROHOŽ. ZAPUŠTĚNÝ NEREZOVÝ RÁMEČEK.
 - SPÁROŘEZ KAMENNÉHO OBKLADU PODLAHY A STĚN MÁ NA SEBE NAVAZOVAT!

VŠECHNY ROZMĚRY JE NUTNÉ PŘED VÝROBU A MONTÁŽÍ OVĚŘIT NA STAVBĚ!